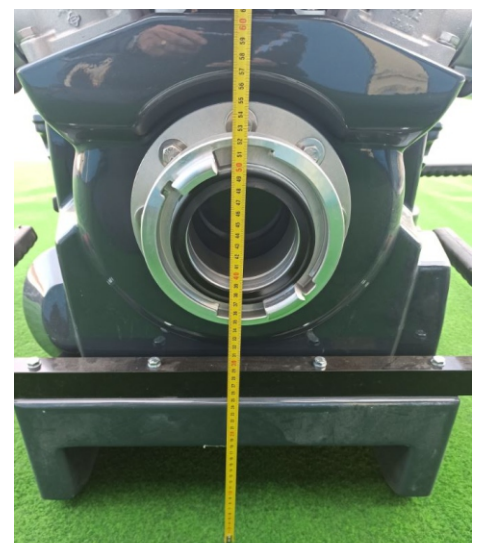


Vaja z motorno brizgalno
Der Löschantrieb
The Fire Fighting Attack

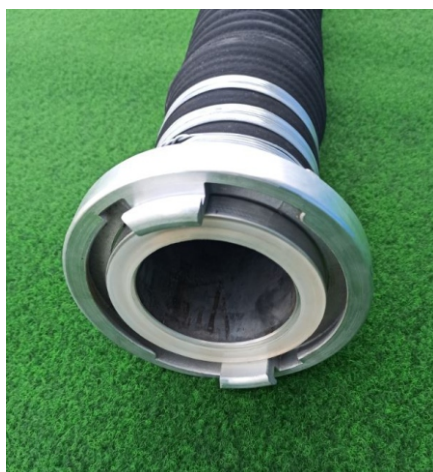
Maketa motorne brizgalne
Modell der Tragkraftspritze
Model of the pump



4 sesalne cevi „A“ dolge cca 1,6m z oznakami na obeh straneh, 50 cm od spojke okoli sesalne cevi.
4 Saugschläuche „A“ (4“) je ca. 1,6 m lang mit beidseitigen Markierungen, 50 cm von der Kupplung entfernt, rund um den Saugschlauch.
4 suction hose, each 1,6 meters long, marked at both sides, 50 cm away from the coupling, all around the hose.



Teža 5,1 kg
Gewicht 5,1 kg
Weight 5.1 kg



2 tlačni B cevi, dvojno zviti, dolgi 20m s cevnim nosilcem.

2 Druckschläuche B (3“) doppelt gerollt (im Text auch B - Schlauch bezeichnet), je 20 m lang, mit je einem Schlauchträger.

2 pressure hoses B (3 ") rolled twice (also designat ed as B-hose in the text), each 20 metres long, each with a hose.

B - Cev teža 8,1 kg

B - Schlauch gewicht 8,1 kg

B - hose weight 8.1 kg



B in C - cev
B und C - Schlauch →
B and C hose

6 tlačnih C cevi, dvojno zvite z cevnim nosilcem.

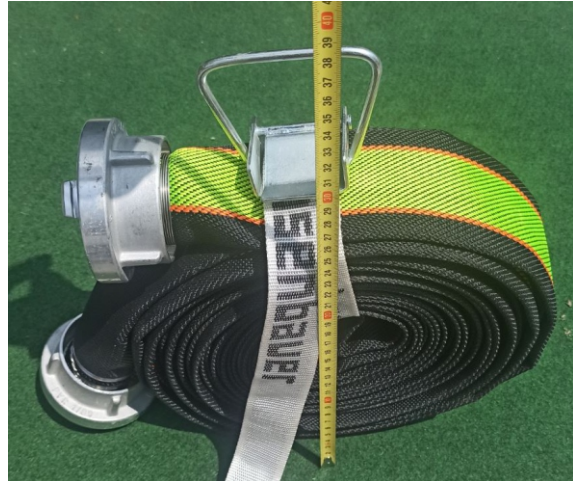
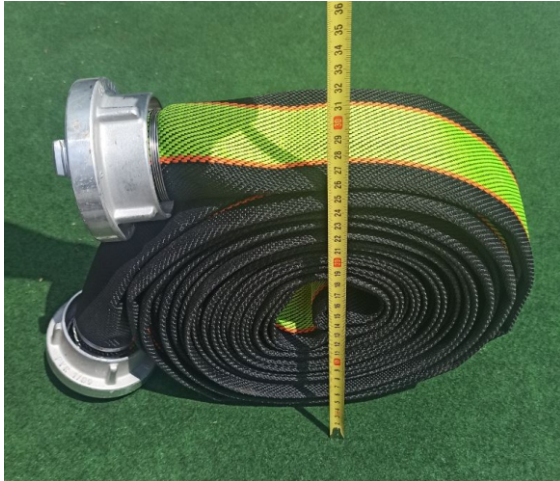
6 Druckschläuche C (2") doppelt gerollt (im Text auch C - Schlauch bezeichnet), je 15 m lang, mit je einem Schlauchträger.

6 pressure hoses C (2 ") rolled twice (also designated as C hose in the text), each 15 metres long, each with a hose carrier.

C - cev teža 3,7 kg

C - Schlauch gewicht 3,7 kg

C - hose weight 3.7 kg



2 C ročnika brez zasuna.
2 Strahlrohre C (2") nicht absperrbar.
2 jet pipes C (2"), unlockable.



Teža 0,2 kg
dolžina 33 cm

Gewicht 0,2 kg
Lang 33 cm

Weight 0.2 kg
Long 33 cm

2 cevna pritrdilca
dolžina 50 cm

2 Schlauchhalter
Lang 50 cm

2 hose holders
Long 50 cm



8 cevnih nosilcev
dolžina 78 cm

8 Schlauchträger
Lang 78 cm

8 hose carriers
Long 78 cm



1 Sesalna košara „A“ z ventilom in ločeno možnostjo pritrditve vezalne in ventilne vrvi.

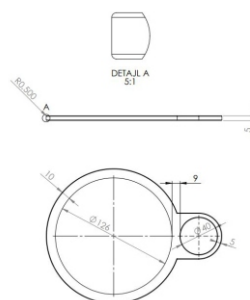
Teža 8,6 kg

1 Saugkorb „A“ mit Bodenventil und getrennter Möglichkeit zum Befestigen der Saugschlauchleine und der Ventilleine.

Gewicht 8,6 kg

1 suction head „A“ with bottom valve and separate possibility to fix the suction hose rope and the valve rope.

Weight 8.6 kg



- 1 Trojak (BCBC) z ventili nastavljenimi na 4 obrate, enako kot na Motorni brizgalni.
Teža 5,1 kg
- 1 Verteiler (BCBC) mit Schraubventilen, die Knaggen der Kupplungen sind analog den Knaggen bei der Tragkraftspritze einzustellen.
Gewicht 5,1 kg
- 1 Distributor with screw valves; The projecting edges of the couplings have to be set in the same way as the projecting edges of the portable pump.
Weight 5,1 kg



1 vezalna vrv Ø 8mm, dolžina 15 m v vrečki.
1 Saugschlauchleine 8 mm Ø, 15 m lang im Beutel.
1 suction hose rope, max 8 mm Ø, 15 m long in the bag.

1 ventilna vrv Ø 8mm, dolžina 15 m v vrečki.
1 Ventilleine 8 mm Ø, 15 m lang im Beutel.
1 valve rope max 8 mm Ø, 15 m long, in the bag.



3 spojni ključki primerni za spajanje sesalnih cevi
3 Kupplungsschlüssel, passend zu den Kupplungen der Saugschläuche
3 coupling keys, fitting the couplings of the suction hoses



Dovoljena je uporaba kratkega spojnega ključka (nemškega), vendar ga enote prinesejo s seboj.

Die Verwendung einer Kurz Kupplungsschlüssel (deutsch) ist erlaubt, wird aber von den Gruppen mitgebracht.

The use of a short wrench (German) is allowed, but groups have to bring their own.



1 Torbica s cevnimi obvezami
1 Beutel mit Schlauchbinden
1 Bag with hose bandages



2 tipki na višini 1m v povezavi z elektronskim merjenjem časa
(štoparica z zaslonom)

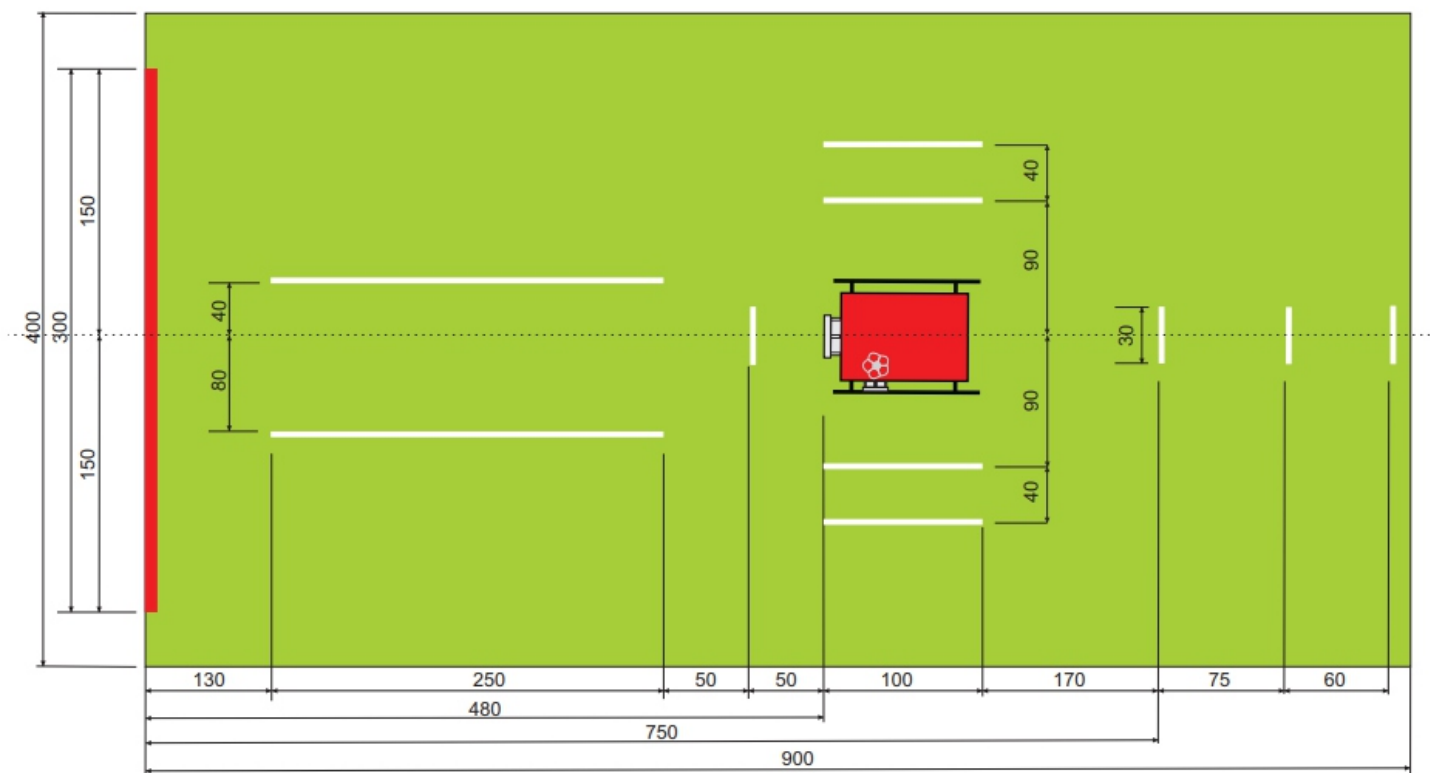
2 Grobhand-Schlagtaster in der Höhe von 1 Meter, in Verbindung mit einer elektronischen
Zeitnehmung (Stoppuhr mit Displayanzeige).

2 palm-operated push buttons at a height of 1 meter, in conjunction with electronic timing
(Stop watch with display).

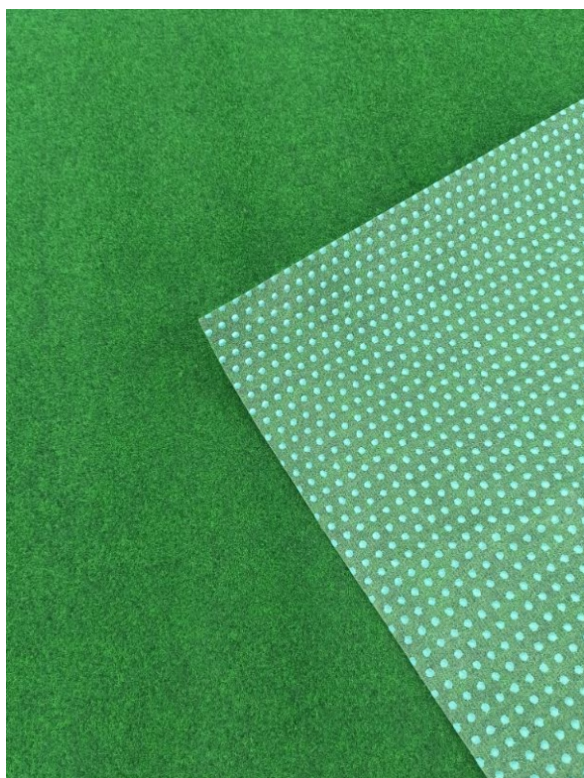




Velikost travnate preproge 9,0 x 4,0 m
Rasenteppich , dieser hat die Größe von 9,0 x 4,0 m
Grass carpet 9.0 x 4.0 m



4 stožci za označitev
4 Kegelmesspunkt
4 Marking cones



Štafetni tek z ovirami Der Hindernis-Staffellauf The Obstacle Relay Race

- 1 C ročnik brez zasuna.
- 1 Strahlrohre C (2") nicht absperrbar.
- 1 pipes C (2"), without branchpipe valve.

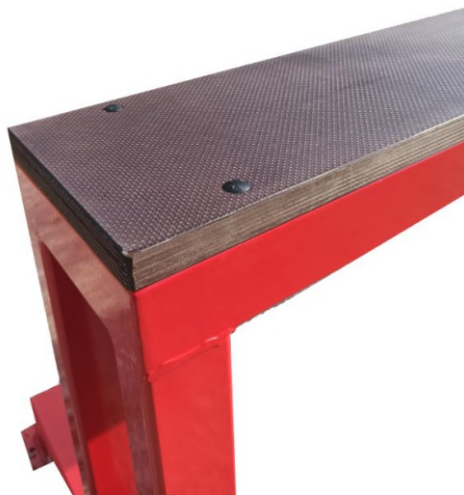


Teža 0,2 kg
dolžina 33 cm

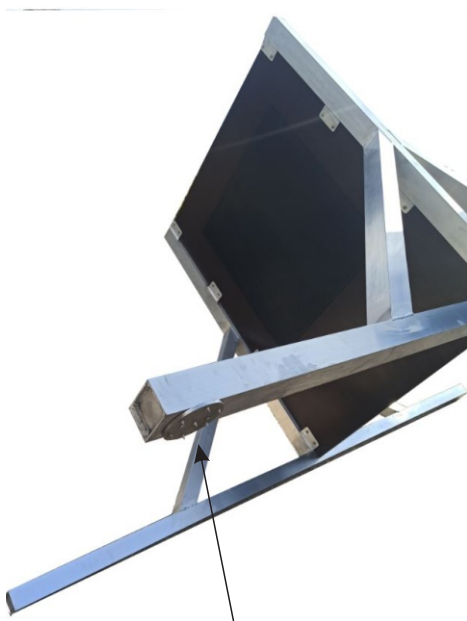
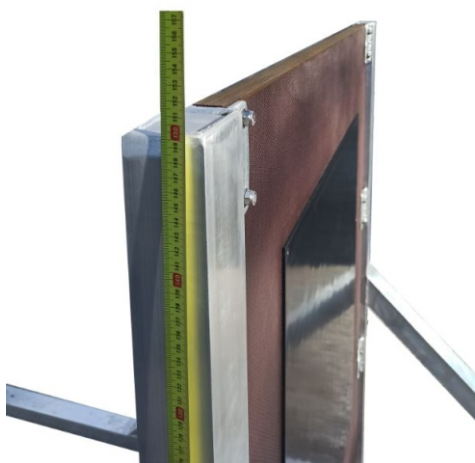
Gewicht 0,2 kg
Lang 33 cm

Weight 0.2 kg
Long 33 cm

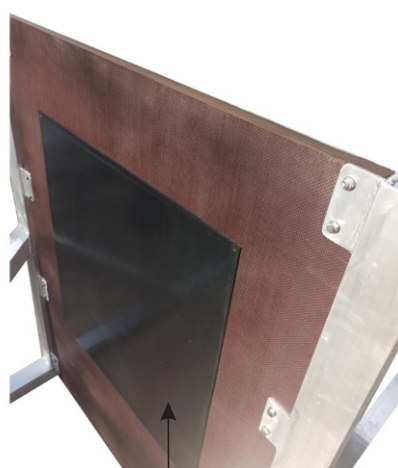
- 1 gred, 6 m dolga, 20 cm široka, zgornji rob 60 cm nad tlemi.
- 1 Schwebebalken, 6 m lang, 20 cm breit, Oberkante 60 cm über dem Boden liegend.
- 1 Balancing beam, 6 m long, 20 cm wide, upper edge situated 60 cm above the ground.



1 lesena ovira, visoka 1,50 m, širina po celotni širini tekmovalne steze 1,2 m
1 Hinderniswand aus Holz, 1,50 m hoch, Breite über die gesamte 1,2 m
1 Barrier wall, 1.50 m high, width across the entire width of the race track 1,2 m.



Točka pritrditve
Befestigungspunkt
Attachment point



Zaščitna guma
Schutzgummi
Protective rubber

1 rov, sestavljen v dolžini 8 m ($\pm 0,1$ m) iz plastične cevi z gladko notranjo površino.
Premer cevi je najmanj 70, največ 80 cm.

1 Kriechstrecke, bestehend aus einem 8 m ($\pm 0,1$ m) langen Rohr aus Kunststoff mit glatter Innenfläche. Der Rohrdurchmesser beträgt mindestens 70, höchstens 80 cm.

1 crawling track, consisting of an 8 m (± 0.1 m) long plastic tube with smooth inner surface. The pipe diameter is at least 70, maximum diameter 80 cm.

